

---

**A WORLD OF ENCLOSURES**

# **MODULBOX XTS 1M ENCLOSURE**

## **SHORT FOLDER & PRICE LIST**

### **2016**

[www.italtronic.com](http://www.italtronic.com)

---









2016 - REV01

**italtronic**  
enclosures for electronic




## INDICE/INDEX

## KIT CONTENITORE/KIT ENCLOSURE

	25.0104000.BL	Contentitore completo modulbox 1M 53-A XTS/Complete enclosure 1M 53-A XTS	€ 2,20	Pag. 5
	25.0102000.BL	Contentitore completo modulbox 1M 53V-A XTS/Complete enclosure 1M 53V-A XTS	€ 2,20	Pag. 6
	25.0101000.BL	Contentitore completo modulbox 1M 53-A2F XTS/Complete enclosure 1M 53-A2F XTS	€ 2,20	Pag. 7
	25.0104RJ0.BL	Contentitore completo modulbox 1M 53-A1RJ45 XTS Complete enclosure 1M 53-A1RJ45 XTS	€ 2,20	Pag. 8
	25.0113000.BL	Contentitore completo modulbox 1M 53-B XTS/Complete enclosure 1M 53-B XTS	€ 2,20	Pag. 9
	25.0106000.BL	Contentitore completo modulbox 1M 53-B2F XTS/Complete enclosure 1M 53-B2F XTS	€ 2,20	Pag. 10
	25.0113100.BL	Contentitore completo modulbox 1M 53-B1FKNX XTS Complete enclosure 1M 53-B1FKNX XTS	€ 2,20	Pag. 11
	25.0110000.BL	Contentitore completo modulbox 1M 53-C XTS/Complete enclosure 1M 53-C XTS	€ 2,20	Pag. 12

## ACCESSORI/ACCESSORIES

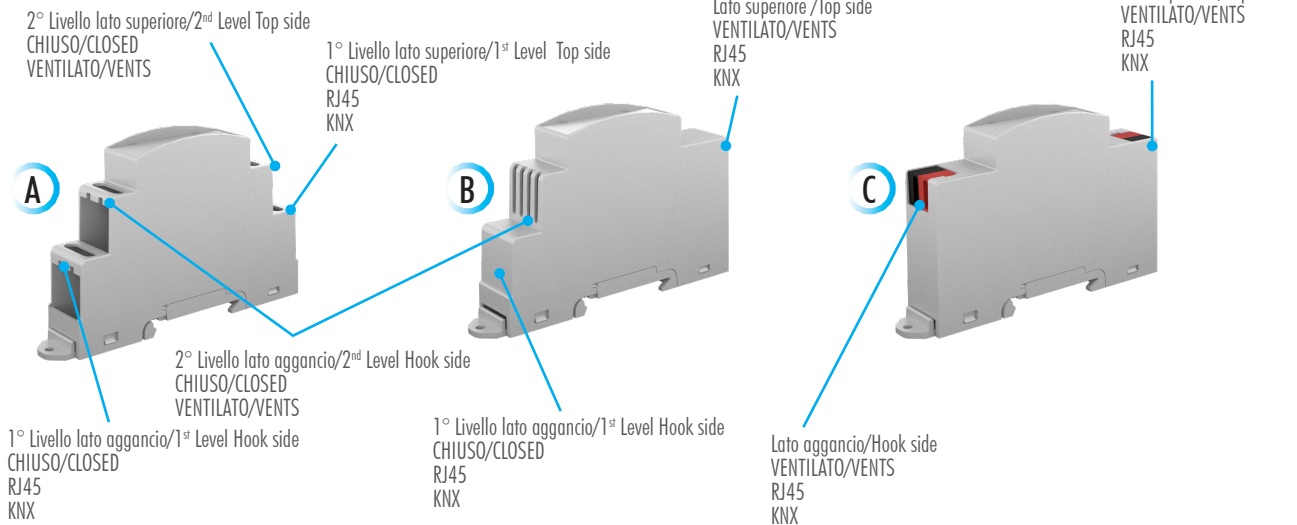
	P15010201F.BL	Pannello con ganci grigio senza cornice/Panel with hooks grey without frame	€ 0,40	Pag. 13
	P15010821F	Pannello con ganci rosso trasparente senza cornice/Panel with hooks red transparent without frame	€ 0,50	Pag. 13
	P15010721F	Pannello con ganci trasparente senza cornice/Panel with hooks transparent without frame	€ 0,50	Pag. 13
		Inserto speciale/Special insert		Pag. 13

## 1M XTS Serie/Series

### Oltre 100 combinazioni possibili su richiesta

Oltre alle versioni disponibili è possibile soddisfare le Vostre necessità con un modesto contributo per l'esecuzione speciale.

Esempi di versioni con le aree delle connessioni personalizzate su richiesta.

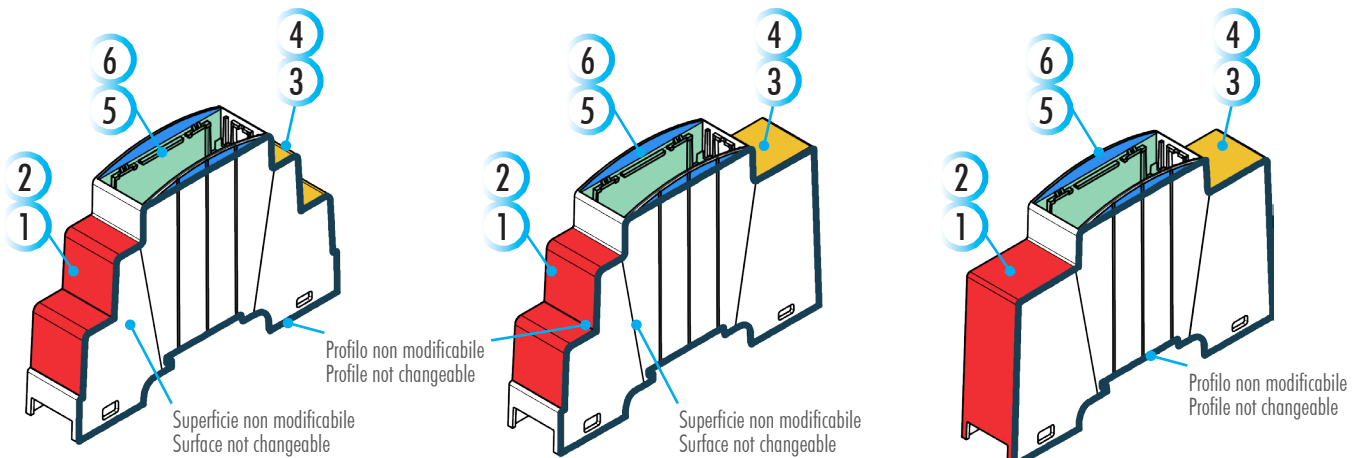


Non ci sono limiti alle versioni ottenibili con i nostri nuovi stampi, sviluppati in modo da risultare estremamente flessibili in modo economico.

ITALTRONIC propone Versioni speciali a basso costo ottenute grazie alla modifica di semplici inserti degli stampi.

Nel caso di aperture e forature gli inserti da eseguire sono in numero inferiore perciò la modifica del contenitore risulta molto SEMPLICE e POCO COSTOSA, altrimenti il costo generale aumenta leggermente perché è necessario modificare più parti dello stampo.

Gli inserti che generalmente devono essere rifatti sono da un minimo di uno ad un massimo di sei.



1/3) Inserto su parte fissa dello stampo, generalmente necessario per modifiche complesse.

2/4) Inserto su parte mobile dello stampo, generalmente sufficiente per ottenere aperture e forature sul contenitore.

5) Inserto sulla parte fissa dello stampo, generalmente per dare una forma diversa al bordo arrotondato superiore, e/o per integrare il pannello superiore, abbinato all'inserto 6.

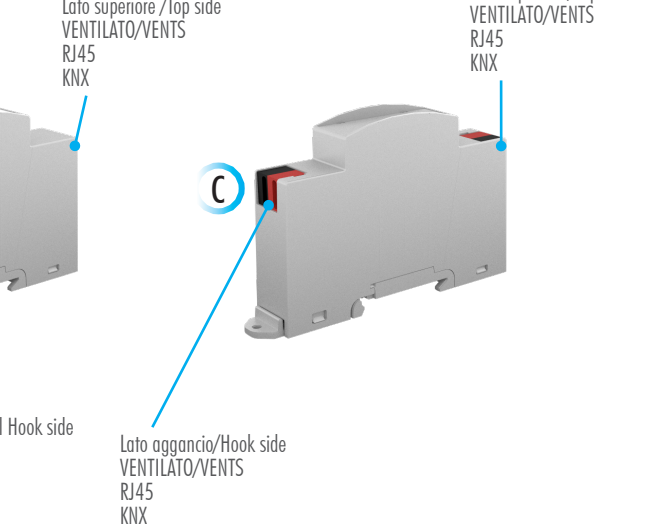
6) Inserto sulla parte mobile dello stampo, generalmente per integrare il pannello superiore, vedi inserto 5.

## 1M XTS Serie/Series

### Over 100 possible versions on request

In addition to versions normally available in the catalog, you can satisfy your needs with a modest contribution to the special design.

Examples of versions with areas of connections customized on demand.



There are no limits to the versions obtainable with our new molds, developed so as to be extremely flexible in an economy way.

ITALTRONIC offers special low-cost versions obtained through modification inserts of the molds.

In the case of openings and holes the inserts to be performed are less in number so changes to the enclosure is very simple and inexpensive, otherwise the cost generally increases slightly because it is necessary to change more parts of the mold.

The inserts that are generally must be redone from a minimum of one to a maximum of six.

### TECHNICAL CUSTOMER CARE

Un NUOVO SERVIZIO ITALTRONIC per qualsiasi Vostra richiesta di documentazione tecnica.

A NEW ITALTRONIC service for any request of technical documentation.

Download: <http://www.italtronic.info/download/modulboxXTS/1MXTS/specialinserts/>



Numero Verde

800 - 960372

## MODULBOX XTS

Contenitori per strumentazione elettronica agganciabili su guida DIN (EN 60715) secondo norme DIN 43880

Material: PC/ABS Autoestinguente UL94-V0

Colore: Grigio RAL 7035

Misure: 1M

### CARATTERISTICHE

Contenitore modulare da 1 modulo per strumentazione elettronica agganciabili su guida DIN (EN 60715). Pratico per la facilità di aggancio delle schede e per il montaggio del contenitore senza viti, MODULBOX XTS si caratterizza per la vasta e completa gamma di combinazioni possibili che soddisfano le esigenze più particolari e specifiche della clientela. Diverse versioni disponibili, diversificata gamma di pannelli frontali, lavorazioni e serigrafie, chiusure particolari, sportelli di protezione piombabili e morsetti specifici: una molteplicità di opzioni e possibilità che soddisferanno ogni vostra esigenza e renderanno l'aspetto del vostro prodotto unico e personalizzato.

## MODULBOX XTS

DIN Rail (EN 60715) mounting enclosures for electronic products according to DIN 43880

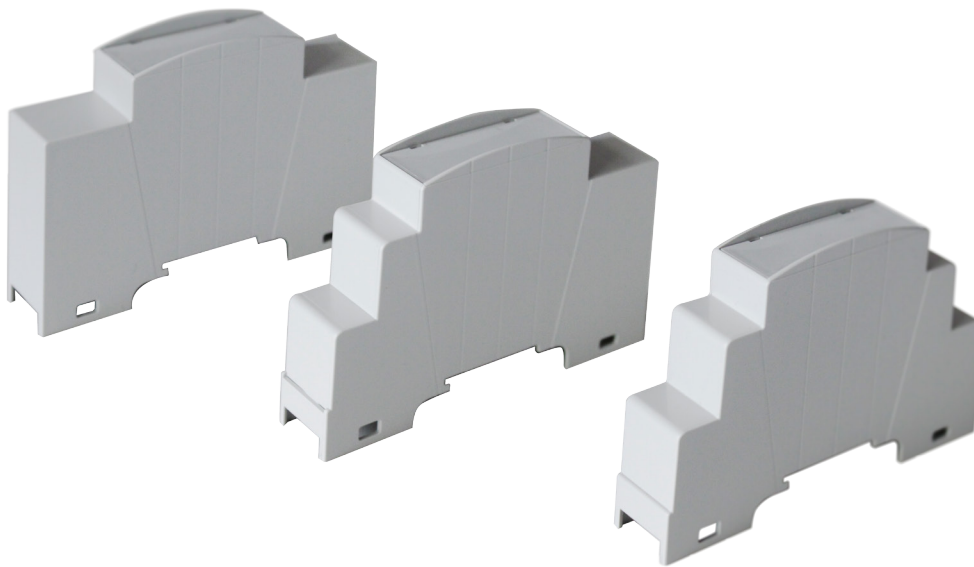
Material: PC/ABS Extinguishing UL94-V0

Colour: Grey RAL 7035

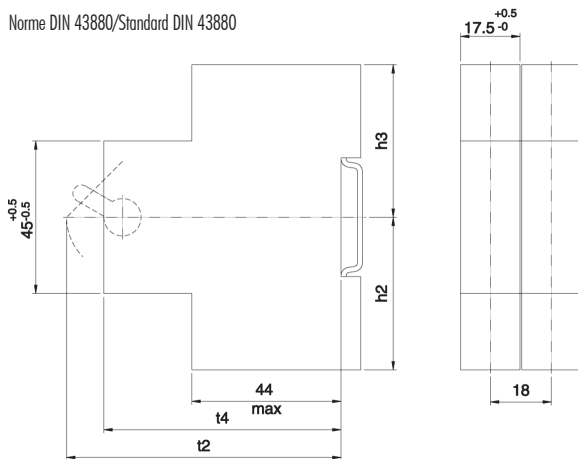
Dimensions: 1M

### FEATURES

MODULBOX is a DIN (EN 60715) mounting enclosure (module from 1) for electronic products. MODULBOX XTS enclosures offer a wide range of matching options and possibilities which may satisfy any particular or specific Customers' need giving to the product a unique and personalized shape. They are characterized by the possibility to mount the enclosure itself without screws, diverse range of front panels, machining and silk-printing processes, specific panels, lead sealed protection panels and specific terminals.

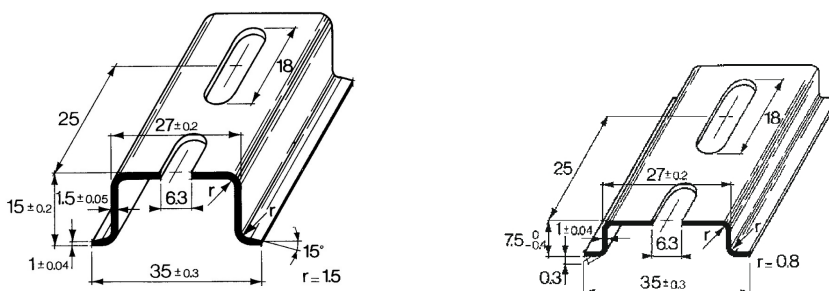


Norme DIN 43880/Standard DIN 43880



DIMENSIONI/DIMENSIONS	1	2	3
H2 max	45	55	75
H3 max	45	55	75
Ampere	Max 25 A	Max 63 A	Max 100 A
T2 max	55	70	92,5
T4 min	52	52	52
T4max	T2 max	T2 max	T2 max

Norme EN 60715/Standard EN 60715



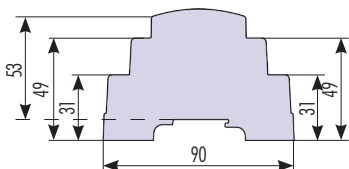
SPECIAL FEATURES FOR RANGE 1M MODULBOX XTS

**MODULBOX XTS**

Contenitori per strumentazione elettronica  
agganciabili su Guida DIN (EN60715) secondo  
norme DIN 43880

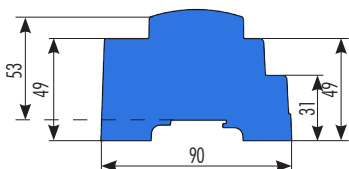
**MODULBOX XTS**

DIN rail (EN60715) mounting  
enclosures for electronic products  
according to DIN 43880

**1MX TSA**

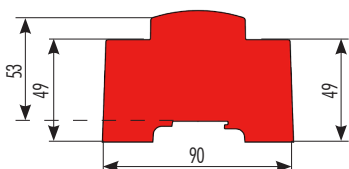
Esistono diverse versioni standard del tipo A:  
53-A: la versione 53-A mantiene la possibilità del  
montaggio dei pannelli.  
Inoltre le varie versioni della forma 53-A prevedono la  
possibilità di molte combinazioni di equipaggiamento con i  
più comuni morsetti o connettori attualmente disponibili sul  
mercato, su entrambi i lati del contenitore.  
Esiste infine la possibilità di avere specifiche varianti su  
richiesta del Cliente con un numero minimo di pezzi ordinati.

There are different standard versions of type A:  
53-A: The version 53-A maintains the possibility to  
assemble the panels.  
Moreover, the multiple versions of the 53-A shape allow  
several "equipping" combinations on both sides of the  
enclosure, using standard terminals or connectors available on  
the market.  
As well as the above, it is possible to have special versions  
upon request for a relatively low order quantity.

**1MX TSB**

E' il modello con una spalla più alta per l'impiego di  
componenti di maggiore volume. E' stato progettato  
per il montaggio a scatto di due diversi circuiti stampati  
(CSA, CSB).  
La forma 53-B mantiene la possibilità del montaggio dei  
pannelli.  
Inoltre le varie versioni della forma 53-B prevedono la  
possibilità di molte combinazioni di equipaggiamento con i  
più comuni morsetti o connettori attualmente disponibili sul  
mercato, su un solo lato del contenitore.  
Esiste la possibilità di avere specifiche varianti su richiesta del  
Cliente con un numero minimo di pezzi ordinati.

This type has one side higher to allow electronic components  
of bigger volume. It has been designed to allow the snap-in  
lock assembling of two different printed circuit boards (CSA,  
CSB).  
The shape 53-B maintains the possibility to assemble panels.  
Moreover, the multiple versions of the 53-B shape allow  
several "equipping" combinations, using standard terminals  
or connectors available on the market, only on one side of  
the enclosure.  
It is possible to have special versions upon requests for a  
relatively low order quantity.

**1MX TSC**

E' il modello che mette a disposizione del progettista il  
massimo spazio per l'elettronica.  
53-C e' stato progettato per il montaggio a scatto di due  
diversi circuiti stampati (CSA, CSC), di dimensioni importanti.  
Tale versione mantiene la possibilità di avere la versione  
chiusa su richiesta del Cliente con un numero minimo di  
pezzi ordinati.

This type allows the maximum space for the electronic  
components.  
53-C has been designed to allow the snap-in lock assembling  
of two printed circuit boards (CSA, CSC), have large  
dimensions.  
This type can be produced as the closed version upon request  
for a relatively low quantity.

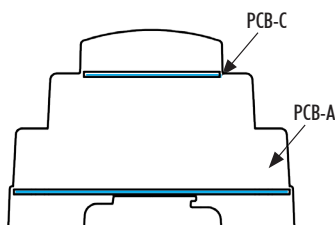
**CIRCUITI STAMPATI**

Chiedete al nostro TECHNICAL CUSTOMER CARE la documentazione necessaria per  
lo sviluppo delle schede elettroniche.

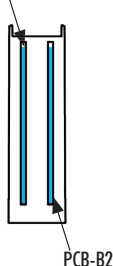
**PRINTED CIRCUIT BOARDS**

Ask our TECHNICAL CUSTOMER CARE technical documentation necessary for the  
development of electronic cards.

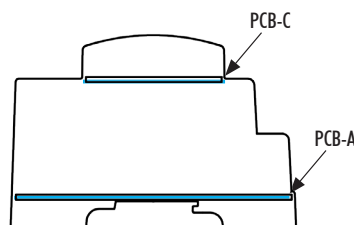
Vers. A



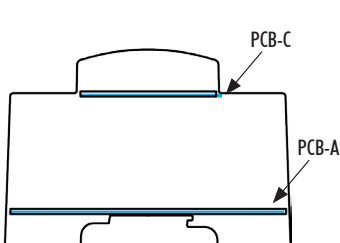
PCB-B1



Vers. B



Vers. C



Spessore circuiti stampati 1,6 mm.

Thickness of printed circuit boards 1.6 mm.

**TECHNICAL CUSTOMER CARE**

Un NUOVO SERVIZIO ITALTRONIC per qualsiasi Vostra richiesta di documentazione tecnica.

A NEW ITALTRONIC service for any request of technical documentation.

Download: <http://www.italtronic.info/download/modulboxXTS/PCB/>



Numero Verde

800 - 960372

**1M 53-A****CARATTERISTICHE GENERALI**

Contenitori per strumentazione elettronica agganciabili su Guida DIN (EN60715) secondo norme DIN 43880

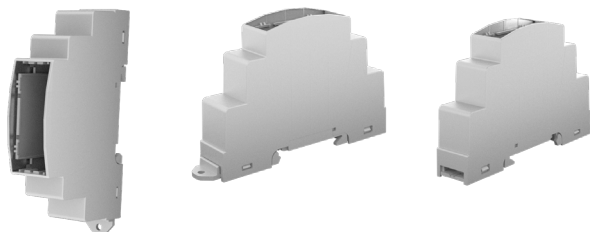
Materiale: PC/ABS autoestinguente

Colore: Grigio RAL 7035

**CONTENITORE PER GUIDA DIN (EN 60715)**

Montabile su Guida DIN (EN 60715), può essere equipaggiato con vari pannelli frontali. Di tale modulo esistono diverse versioni:

quelle tipo A (analoghe al precedente prodotto Modulbox di cui mantengono la compatibilità con i circuiti stampati), tipo B (con una spalla più alta per l'impiego di componenti di maggiore volume) e tipo C (con entrambe le spalle più alte per avere maggiore spazio per l'elettronica).

**1M 53-A****GENERAL FEATURES**

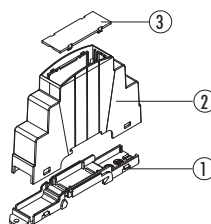
Din rail (EN 60715) mounting enclosures for electronic products according to DIN 43880

Material: PC/ABS self-extinguishing

Colour: Grey RAL 7035

**DIN RAIL (EN 60715) ENCLOSURES**

This modular enclosure can be fastened to DIN (EN 60715) rail and can be provided with various front panels. There are several versions of this modular enclosure: type A (similar to the previous Modulbox product and bearing the same compatibility with the pcbs), type B (with one side higher to leave more space for longer electronic components) and type C (with both sides higher to have more space for the electronic components).

**Descrizione/Description:**

- 1) Base/Base
- 2) Corpo/Body
- 3) Pannello/Panel\*

\* Accessori / Accessories

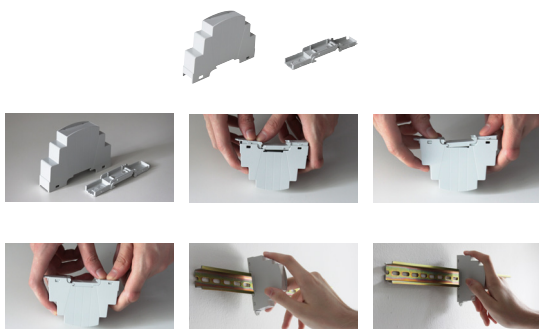
**Contenitore Completo/Complete Enclosure**

CODICE / CODE	COLORE / COLOUR	DESCRIZIONE/DESCRIPTION	FORMA/SHAPE
25.0104000.BL	Grigio/Grey	Contenitore completo modulbox 1M 53-A XTS/Complete enclosure 1M 53-A XTS	A

Composizione Kit: il Kit comprende corpo, base

Kit composition: kit includes body enclosure, base

MONTAGGIO/ASSEMBLY



SMONTAGGIO/DISASSEMBLY

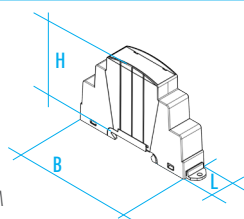
DIMENSIONI B/B DIMENSIONS: 90 mm

DIMENSIONI L/L DIMENSIONS: 18 mm

DIMENSIONI H/H DIMENSIONS: 55 mm

TIPO GUIDA DIN/DIN RAIL TYPE: Norme EN 60715/EN 60715 NORM

NORMA CONTENITORE/ENCLOSURE STANDARD: Norme DIN 43880/43880 DIN NORM



DISEGNO TECNICO ASSIEME 2D/2D TECHNICAL DRAWING

<http://www.italtronic.info/download/modulboxXTS/1MXTS/1M53-A/2D/>



DISEGNO TECNICO ASSIEME 3D/ 3D TECHNICAL DRAWING

<http://www.italtronic.info/download/modulboxXTS/1MXTS/1M53-A/3D/>

CONFEZIONE N° PCS/KIT: 200  
PACKAGING N° PCS/KIT: 200

PESO DELLA CONFEZIONE: 4,5 kg  
PACKAGING WEIGHT: 4,5 kg

MINIMO ACQUISTABILE: 1  
MINIMUM ORDER: 1

PESO DEL PEZZO KIT: 18,5 g  
KIT WEIGHT: 18,5 g

**Accessori/Accessories**

CODICE / CODE	COLORE / COLOUR	DESCRIZIONE/DESCRIPTION	PAG/PAGE
P15010201F.BL	Grigio/Grey	Pannello con ganci grigio senza cornice/Panel with hooks grey without frame	13
P05010821F	Rosso trasp./Red trans.	Pannello con ganci rosso trasparente senza cornice/Panel with hooks red transparent without frame	13
P05010721P	Trasparente/Transparent	Pannello con ganci trasparente senza cornice/Panel with hooks transparent without frame	13
		Insero speciale/Special insert	13

**1M 53V-A****CARATTERISTICHE GENERALI**

Contenitori per strumentazione elettronica  
agganciabili su Guida DIN (EN60715) secondo  
norme DIN 43880

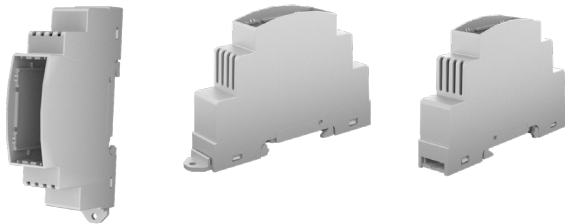
**Materiale:** PC/ABS autoestinguente

**Colore:** Grigio RAL 7035

**CONTENITORE PER GUIDA DIN (EN 60715)**

Montabile su Guida DIN (EN 60715), può essere equipaggiato con vari pannelli frontali. Di tale modulo esistono diverse versioni:

quelle tipo A (analoghe al precedente prodotto Modulbox di cui mantengono la compatibilità con i circuiti stampati), tipo B (con una spalla più alta per l'impiego di componenti di maggiore volume) e tipo C (con entrambe le spalle più alte per avere maggiore spazio per l'elettronica).

**1M 53V-A****GENERAL FEATURES**

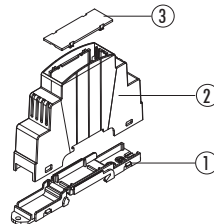
Din rail (EN 60715) mounting enclosures for  
electronic products according to DIN 43880

**Material:** PC/ABS self-extinguishing

**Colour:** Grey RAL 7035

**DIN RAIL (EN 60715) ENCLOSURES**

This modular enclosure can be fastened to DIN (EN 60715) rail and can be provided with various front panels. There are several versions of this modular enclosure: type A (similar to the previous Modulbox product and bearing the same compatibility with the pcbs), type B (with one side higher to leave more space for longer electronic components) and type C (with both sides higher to have more space for the electronic components).

**Descrizione/Description:**

- 1) Base/Base
- 2) Corpo/Body
- 3) Pannello/Panel\*

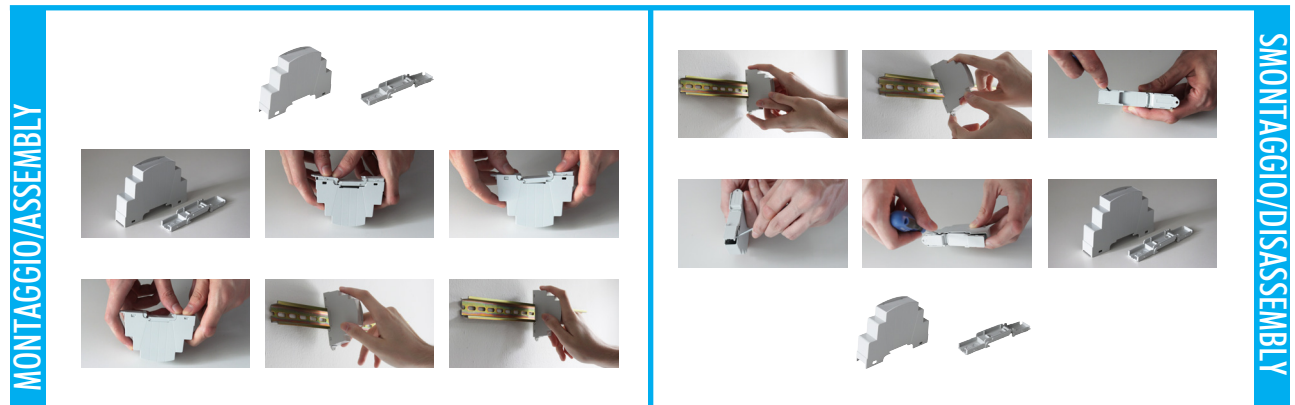
\* Accessori / Accessories

**Contenitore Completo/Complete Enclosure**

CODICE / CODE	COLORE / COLOUR	DESCRIZIONE/DESCRIPTION	FORMA/SHAPE
25.0102000.BL	Grigio/Grey	Contenitore completo modulbox 1M 53V-A XTS/Complete enclosure 1M 53V-A XTS	A

Composizione Kit: il Kit comprende corpo, base

Kit composition: kit includes body enclosure, base



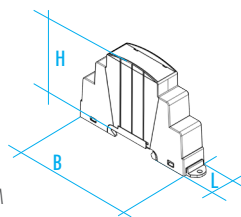
DIMENSIONI B/B DIMENSIONS: 90 mm

DIMENSIONI L/L DIMENSIONS: 18 mm

DIMENSIONI H/H DIMENSIONS: 55 mm

TIPO GUIDA DIN/DIN RAIL TYPE: Norme EN 60715/EN 60715 NORM

NORMA CONTENITORE/ENCLOSURE STANDARD: Norme DIN 43880/43880 DIN NORM



**DISEGNO TECNICO ASSIEME 2D/2D TECHNICAL DRAWING**

<http://www.italtronic.info/download/modulboxXTS/1MXTS/1M53V-A/2D/>



**DISEGNO TECNICO ASSIEME 3D/ 3D TECHNICAL DRAWING**

<http://www.italtronic.info/download/modulboxXTS/1MXTS/1M53V-A/3D/>

**CONFEZIONE N° PCS/KIT: 200**  
**PACKAGING N° PCS/KIT: 200**

**PESO DELLA CONFEZIONE: 4,4 kg**  
**PACKAGING WEIGHT: 4,4 kg**

**MINIMO ACQUISTABILE: 1**  
**MINIMUM ORDER: 1**

**PESO DEL PEZZO KIT: 18 g**  
**KIT WEIGHT: 18 g**

**Accessori/Accessories**

CODICE / CODE	COLORE / COLOUR	DESCRIZIONE/DESCRIPTION	PAG/PAGE
P15010201F.BL	Grigio/Grey	Pannello con ganci grigio senza cornice/Panel with hooks grey without frame	13
P05010821F	Rosso trasp./Red trans.	Pannello con ganci rosso trasparente senza cornice/Panel with hooks red transparent without frame	13
P05010721P	Trasparente/Transparent	Pannello con ganci trasparente senza cornice/Panel with hooks transparent without frame	13
		Inserto speciale/Special insert	13



## 1M 53-A2F

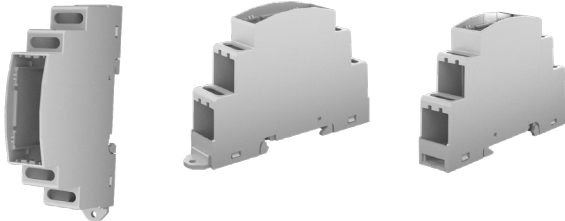
### CARATTERISTICHE GENERALI

Contenitori per strumentazione elettronica agganciabili su Guida DIN (EN60715) secondo norme DIN 43880

Materiale: PC/ABS autoestinguente  
 Colore: Grigio RAL 7035

#### CONTENITORE PER GUIDA DIN (EN 60715)

Montabile su Guida DIN (EN 60715), può essere equipaggiato con vari pannelli frontali. Di tale modulo esistono diverse versioni: quelle tipo A (analoghe al precedente prodotto Modulbox di cui mantengono la compatibilità con i circuiti stampati), tipo B (con una spalla più alta per l'impiego di componenti di maggiore volume) e tipo C (con entrambe le spalle più alte per avere maggiore spazio per l'elettronica).



## 1M 53-A2F

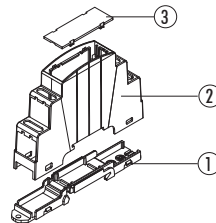
### GENERAL FEATURES

Din rail (EN 60715) mounting enclosures for electronic products according to DIN 43880

Material: PC/ABS self-extinguishing  
 Colour: Grey RAL 7035

#### DIN RAIL (EN 60715) ENCLOSURES

This modular enclosure can be fastened to DIN (EN 60715) rail and can be provided with various front panels. There are several versions of this modular enclosure: type A (similar to the previous Modulbox product and bearing the same compatibility with the pcbs), type B (with one side higher to leave more space for longer electronic components) and type C (with both sides higher to have more space for the electronic components).



**Descrizione/Description:**

- 1) Base/Base
- 2) Corpo/Body
- 3) Pannello/Panel\*

\* Accessori / Accessories

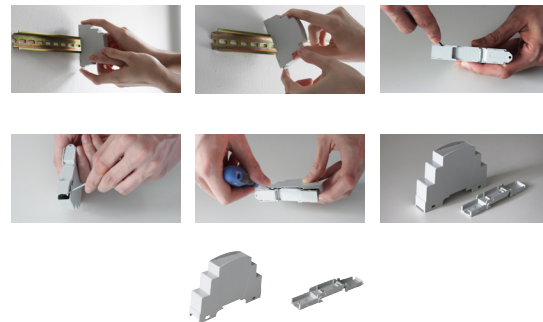
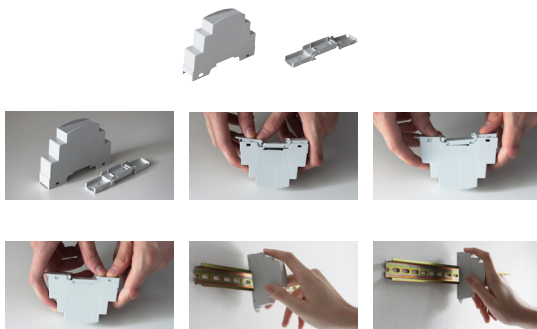
### Contenitore Completo/Complete Enclosure

CODICE / CODE	COLORE / COLOUR	DESCRIZIONE/DESCRIPTION	FORMA/SHAPE
25.0101000.BL	Grigio/Grey	Contenitore completo modulbox 1M 53-A2F XTS/Complete enclosure 1M 53-A2F XTS	A

Composizione Kit: il Kit comprende corpo, base

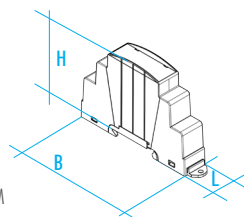
Kit composition: kit includes body enclosure, base

MONTAGGIO/ASSEMBLY



SMONTAGGIO/DISASSEMBLY

DIMENSIONI B/B DIMENSIONS: 90 mm  
 DIMENSIONI L/L DIMENSIONS: 18 mm  
 DIMENSIONI H/H DIMENSIONS: 55 mm



TIPO GUIDA DIN/DIN RAIL TYPE: Norme EN 60715/EN 60715 NORM  
 NORMA CONTENITORE/ENCLOSURE STANDARD: Norme DIN 43880/43880 DIN NORM



DISEGNO TECNICO ASSIEME 2D/2D TECHNICAL DRAWING  
<http://www.italtronic.info/download/modulboxXTS/1MXTS/1M53-A2F/2D/>



DISEGNO TECNICO ASSIEME 3D/ 3D TECHNICAL DRAWING  
<http://www.italtronic.info/download/modulboxXTS/1MXTS/1M53-A2F/3D/>

CONFEZIONE N° PCS/KIT: 200  
 PACKAGING N° PCS/KIT: 200

PESO DELLA CONFEZIONE: 4,2 kg  
 PACKAGING WEIGHT: 4,2 kg

MINIMO ACQUISTABILE: 1  
 MINIMUM ORDER: 1

PESO DEL PEZZO KIT: 17 g  
 KIT WEIGHT: 17 g

### Accessori/Accessories

CODICE / CODE	COLORE / COLOUR	DESCRIZIONE/DESCRIPTION	PAG/PAGE
P15010201F.BL	Grigio/Grey	Pannello con ganci grigio senza cornice/Panel with hooks grey without frame	13
P05010821F	Rosso trasp./Red trans.	Pannello con ganci rosso trasparente senza cornice/Panel with hooks red transparent without frame	13
P05010721P	Trasparente/Transparent	Pannello con ganci trasparente senza cornice/Panel with hooks transparent without frame	13
		Insero speciale/Special insert	13

**1M 53-A1RJ45****CARATTERISTICHE GENERALI**

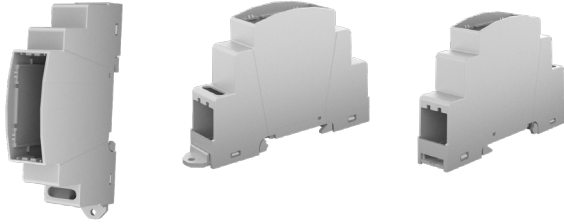
Contenitori per strumentazione elettronica agganciabili su Guida DIN (EN60715) secondo norme DIN 43880

**Materiale:** PC/ABS autoestinguente  
**Colore:** Grigio RAL 7035

**CONTENITORE PER GUIDA DIN (EN 60715)**

Montabile su Guida DIN (EN 60715), può essere equipaggiato con vari pannelli frontali. Di tale modulo esistono diverse versioni:

quelle tipo A (analoghe al precedente prodotto Modulbox di cui mantengono la compatibilità con i circuiti stampati), tipo B (con una spalla più alta per l'impiego di componenti di maggiore volume) e tipo C (con entrambe le spalle più alte per avere maggiore spazio per l'elettronica).

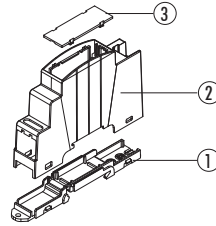
**1M 53-A1RJ45****GENERAL FEATURES**

Din rail (EN 60715) mounting enclosures for electronic products according to DIN 43880

**Material:** PC/ABS self-extinguishing  
**Colour:** Grey RAL 7035

**DIN RAIL (EN 60715) ENCLOSURES**

This modular enclosure can be fastened to DIN (EN 60715) rail and can be provided with various front panels. There are several versions of this modular enclosure: type A (similar to the previous Modulbox product and bearing the same compatibility with the pcbs), type B (with one side higher to leave more space for longer electronic components) and type C (with both sides higher to have more space for the electronic components).

**Descrizione/Description:**

- 1) Base/Base
- 2) Corpo/Body
- 3) Pannello/Panel\*

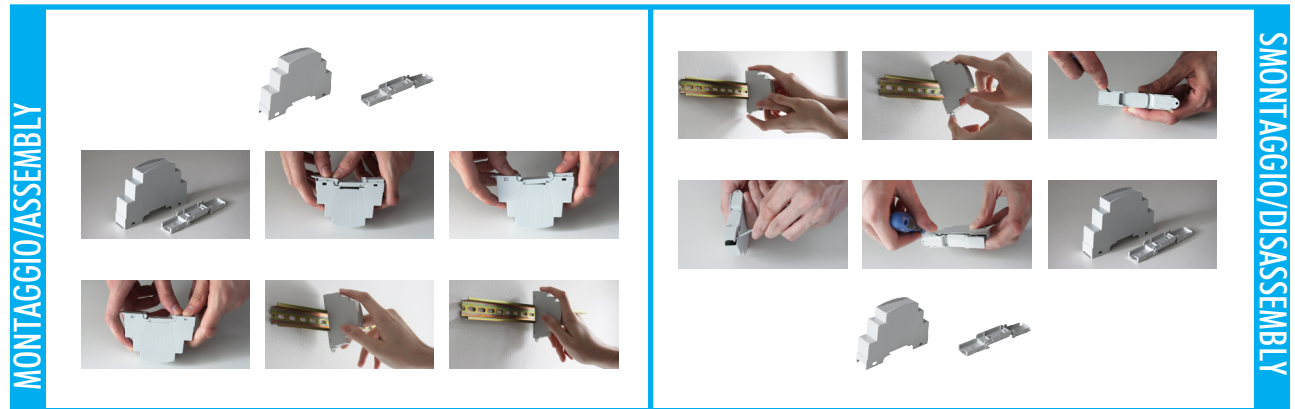
\* Accessori / Accessories

**Contenitore Completo/Complete Enclosure**

CODICE / CODE	COLORE / COLOUR	DESCRIZIONE/DESCRIPTION	FORMA/SHAPE
25.0104RJ0.BL	Grigio/Grey	Contenitore completo modulbox 1M 53-A1RJ45 XTS/Complete enclosure 1M 53-A1RJ45 XTS	A

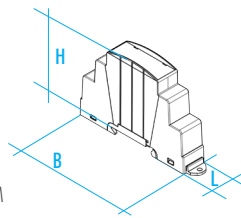
Composizione Kit: il Kit comprende corpo, base

Kit composition: kit includes body enclosure, base



**DIMENSIONI B/B DIMENSIONS:** 90 mm  
**DIMENSIONI L/L DIMENSIONS:** 18 mm  
**DIMENSIONI H/H DIMENSIONS:** 55 mm

**TIPO GUIDA DIN/DIN RAIL TYPE:** Norme EN 60715/EN 60715 NORM  
**NORMA CONTENITORE/ENCLOSURE STANDARD:** Norme DIN 43880/43880 DIN NORM



**DISEGNO TECNICO ASSIEME 2D/2D TECHNICAL DRAWING**  
<http://www.italtronic.info/download/modulboxXTS/1MXTS/1M53-A1RJ45/2D/>



**DISEGNO TECNICO ASSIEME 3D/ 3D TECHNICAL DRAWING**  
<http://www.italtronic.info/download/modulboxXTS/1MXTS/1M53-A1RJ45/3D/>

**CONFEZIONE N° PCS/KIT: 200**  
**PACKAGING N° PCS/KIT: 200**

**PESO DELLA CONFEZIONE: 4,3 kg**  
**PACKAGING WEIGHT: 4,3 kg**

**MINIMO ACQUISTABILE: 1**  
**MINIMUM ORDER: 1**

**PESO DEL PEZZO KIT: 17,5 g**  
**KIT WEIGHT: 17,5 g**

**Accessori/Accessories**

CODICE / CODE	COLORE / COLOUR	DESCRIZIONE/DESCRIPTION	PAG/PAGE
P15010201F.BL	Grigio/Grey	Pannello con ganci grigio senza cornice/Panel with hooks grey without frame	13
P05010821F	Rosso trasp./Red trans.	Pannello con ganci rosso trasparente senza cornice/Panel with hooks red transparent without frame	13
P05010721P	Trasparente/Transparent	Pannello con ganci trasparente senza cornice/Panel with hooks transparent without frame	13
		Insero speciale/Special insert	13

**1M 53-B****CARATTERISTICHE GENERALI**

Contenitori per strumentazione elettronica agganciabili su Guida DIN (EN60715) secondo norme DIN 43880

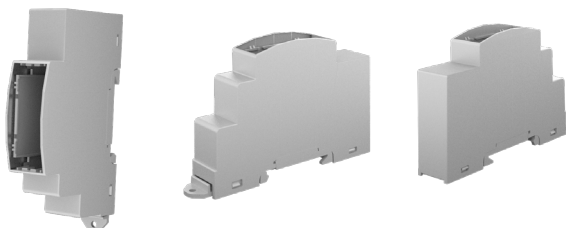
Materiale: PC/ABS autoestinguente

Colore: Grigio RAL 7035

**CONTENITORE PER GUIDA DIN (EN 60715)**

Montabile su Guida DIN (EN 60715), può essere equipaggiato con vari pannelli frontali. Di tale modulo esistono diverse versioni:

quelle tipo A (analoghe al precedente prodotto Modulbox di cui mantengono la compatibilità con i circuiti stampati), tipo B (con una spalla più alta per l'impiego di componenti di maggiore volume) e tipo C (con entrambe le spalle più alte per avere maggiore spazio per l'elettronica).

**1M 53-B****GENERAL FEATURES**

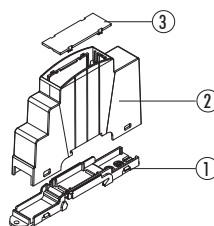
Din rail (EN 60715) mounting enclosures for electronic products according to DIN 43880

Material: PC/ABS self-extinguishing

Colour: Grey RAL 7035

**DIN RAIL (EN 60715) ENCLOSURES**

This modular enclosure can be fastened to DIN (EN 60715) rail and can be provided with various front panels. There are several versions of this modular enclosure: type A (similar to the previous Modulbox product and bearing the same compatibility with the pcbs), type B (with one side higher to leave more space for longer electronic components) and type C (with both sides higher to have more space for the electronic components).

**Descrizione/Description:**

- 1) Base/Base
- 2) Corpo/Body
- 3) Pannello/Panel\*

\* Accessori / Accessories

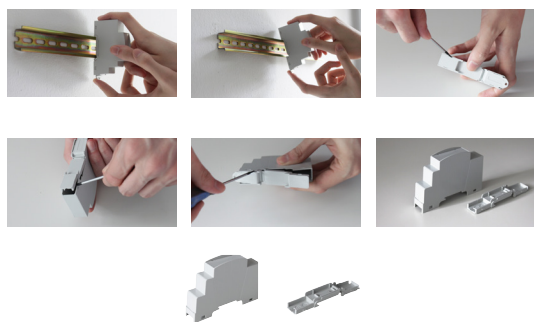
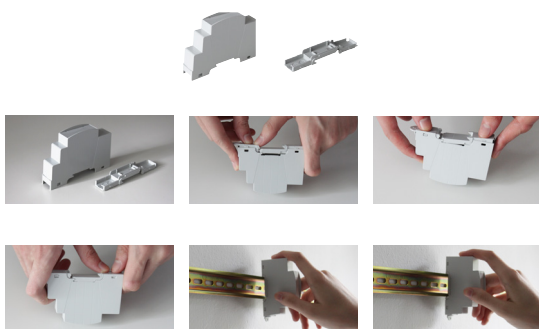
**Contenitore Completo/Complete Enclosure**

CODICE / CODE	COLORE / COLOUR	DESCRIZIONE/DESCRIPTION	FORMA/SHAPE
25.0113000.BL	Grigio/Grey	Contenitore completo modulbox 1M 53-B XTS/Complete enclosure 1M 53-B XTS	B

Composizione Kit: il Kit comprende corpo, base

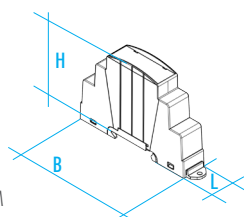
Kit composition: kit includes body enclosure, base

MONTAGGIO/ASSEMBLY



SMONTAGGIO/DISASSEMBLY

DIMENSIONI B/B DIMENSIONS: 90 mm  
 DIMENSIONI L/L DIMENSIONS: 18 mm  
 DIMENSIONI H/H DIMENSIONS: 55 mm



TIPO GUIDA DIN/DIN RAIL TYPE: Norme EN 60715/EN 60715 NORM  
 NORMA CONTENITORE/ENCLOSURE STANDARD: Norme DIN 43880/43880 DIN NORM



**DISEGNO TECNICO ASSIEME 2D/2D TECHNICAL DRAWING**  
<http://www.italtronic.info/download/modulboxXTS/1MXTS/1M53-B/2D/>



**DISEGNO TECNICO ASSIEME 3D/ 3D TECHNICAL DRAWING**  
<http://www.italtronic.info/download/modulboxXTS/1MXTS/1M53-B/3D/>

**CONFEZIONE N° PCS/KIT: 200**  
**PACKAGING N° PCS/KIT: 200**

**PESO DELLA CONFEZIONE: 4,5 kg**  
**PACKAGING WEIGHT: 4,5 kg**

**MINIMO ACQUISTABILE: 1**  
**MINIMUM ORDER: 1**

**PESO DEL PEZZO KIT: 18,5 g**  
**KIT WEIGHT: 18,5 g**

**Accessori/Accessories**

CODICE / CODE	COLORE / COLOUR	DESCRIZIONE/DESCRIPTION	PAG/PAGE
P15010201F.BL	Grigio/Grey	Pannello con ganci grigio senza cornice/Panel with hooks grey without frame	13
P05010821F	Rosso trasp./Red trans.	Pannello con ganci rosso trasparente senza cornice/Panel with hooks red transparent without frame	13
P05010721P	Trasparente/Transparent	Pannello con ganci trasparente senza cornice/Panel with hooks transparent without frame	13
		Insero speciale/Special insert	13

1M 53-B2F

CARATTERISTICHE GENERALI

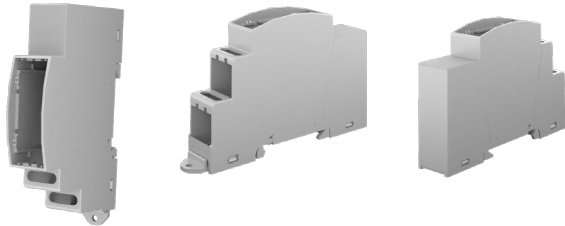
Contenitori per strumentazione elettronica agganciabili su Guida DIN (EN60715) secondo norme DIN 43880

Materiale: PC/ABS autoestinguente  
Colore: Grigio RAL 7035

CONTENITORE PER GUIDA DIN (EN 60715)

Montabile su Guida DIN (EN 60715), può essere equipaggiato con vari pannelli frontali. Di tale modulo esistono diverse versioni:

quelle tipo A (analoghe al precedente prodotto Modulbox di cui mantengono la compatibilità con i circuiti stampati), tipo B (con una spalla più alta per l'impiego di componenti di maggiore volume) e tipo C (con entrambe le spalle più alte per avere maggiore spazio per l'elettronica).



1M 53-B2F

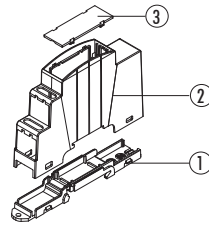
GENERAL FEATURES

Din rail (EN 60715) mounting enclosures for electronic products according to DIN 43880

Material: PC/ABS self-extinguishing  
Colour: Grey RAL 7035

DIN RAIL (EN 60715) ENCLOSURES

This modular enclosure can be fastened to DIN (EN 60715) rail and can be provided with various front panels. There are several versions of this modular enclosure: type A (similar to the previous Modulbox product and bearing the same compatibility with the pcbs), type B (with one side higher to leave more space for longer electronic components) and type C (with both sides higher to have more space for the electronic components).



Descrizione/Description:

- 1) Base/Base
- 2) Corpo/Body
- 3) Pannello/Panel\*

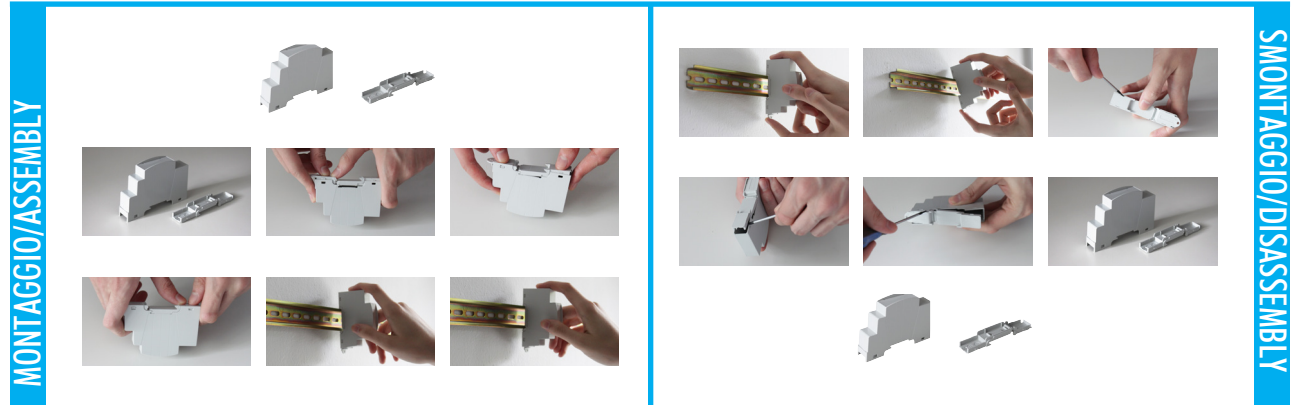
\* Accessori / Accessories

Contenitore Completo/Complete Enclosure

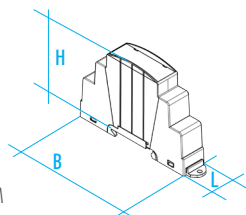
CODICE / CODE	COLORE / COLOUR	DESCRIZIONE/DESCRIPTION	FORMA/SHAPE
25.0106000.BL	Grigio/Grey	Contenitore completo modulbox 1M 53-B2F XTS/Complete enclosure 1M 53-B2F XTS	B

Composizione Kit: il Kit comprende corpo, base

Kit composition: kit includes body enclosure, base



DIMENSIONI B/B DIMENSIONS: 90 mm  
DIMENSIONI L/L DIMENSIONS: 18 mm  
DIMENSIONI H/H DIMENSIONS: 55 mm



TIPO GUIDA DIN/DIN RAIL TYPE: Norme EN 60715/EN 60715 NORM  
NORMA CONTENITORE/ENCLOSURE STANDARD: Norme DIN 43880/43880 DIN NORM



DISEGNO TECNICO ASSIEME 2D/2D TECHNICAL DRAWING  
<http://www.italtronic.info/download/modulboxXTS/1MXTS/1M53-B2F/2D/>

DISEGNO TECNICO ASSIEME 3D/ 3D TECHNICAL DRAWING  
<http://www.italtronic.info/download/modulboxXTS/1MXTS/1M53-B2F/3D/>

CONFEZIONE N° PCS/KIT: 200  
PACKAGING N° PCS/KIT: 200  
PESO DELLA CONFEZIONE: 4,4 kg  
PACKAGING WEIGHT: 4,4 kg

MINIMO ACQUISTABILE: 1  
MINIMUM ORDER: 1  
PESO DEL PEZZO KIT: 18 g  
KIT WEIGHT: 18 g

Accessori/Accessories

CODICE / CODE	COLORE / COLOUR	DESCRIZIONE/DESCRIPTION	PAG/PAGE
P15010201F.BL	Grigio/Grey	Pannello con ganci grigio senza cornice/Panel with hooks grey without frame	13
P05010821F	Rosso trasp./Red trans.	Pannello con ganci rosso trasparente senza cornice/Panel with hooks red transparent without frame	13
P05010721P	Trasparente/Transparent	Pannello con ganci trasparente senza cornice/Panel with hooks transparent without frame	13
		Inserto speciale/Special insert	13

**1M 53-B1FKNX****CARATTERISTICHE GENERALI**

Contenitori per strumentazione elettronica agganciabili su Guida DIN (EN60715) secondo norme DIN 43880

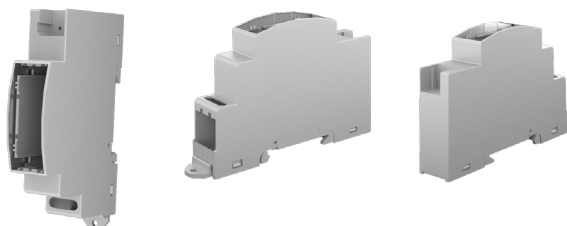
Materiale: PC/ABS autoestinguento

Colore: Grigio RAL 7035

**CONTENITORE PER GUIDA DIN (EN 60715)**

Montabile su Guida DIN (EN 60715), può essere equipaggiato con vari pannelli frontali. Di tale modulo esistono diverse versioni:

quelle tipo A (analoghe al precedente prodotto Modulbox di cui mantengono la compatibilità con i circuiti stampati), tipo B (con una spalla più alta per l'impiego di componenti di maggiore volume) e tipo C (con entrambe le spalle più alte per avere maggiore spazio per l'elettronica).

**1M 53-B1FKNX****GENERAL FEATURES**

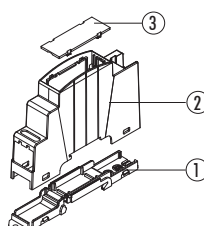
Din rail (EN 60715) mounting enclosures for electronic products according to DIN 43880

Material: PC/ABS self-extinguishing

Colour: Grey RAL 7035

**DIN RAIL (EN 60715) ENCLOSURES**

This modular enclosure can be fastened to DIN (EN 60715) rail and can be provided with various front panels. There are several versions of this modular enclosure: type A (similar to the previous Modulbox product and bearing the same compatibility with the pcbs), type B (with one side higher to leave more space for longer electronic components) and type C (with both sides higher to have more space for the electronic components).

**Descrizione/Description:**

- 1) Base/Base
- 2) Corpo/Body
- 3) Pannello/Panel\*

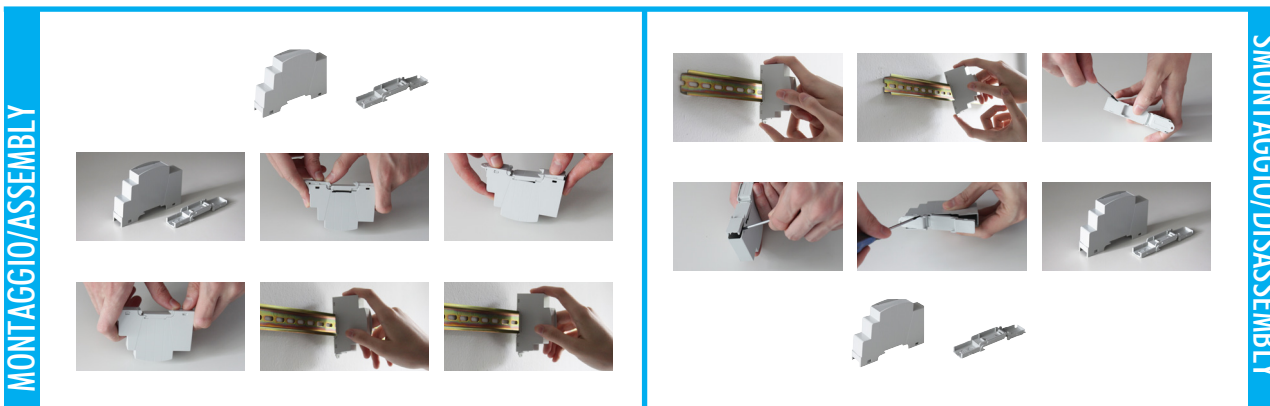
\* Accessori / Accessories

**Contenitore Completo/Complete Enclosure**

CODICE / CODE	COLORE / COLOUR	DESCRIZIONE/DESCRIPTION	FORMA/SHAPE
25.0113100.BL	Grigio/Grey	Contenitore completo modulbox 1M 53-B1 FKNX XTS/Complete enclosure 1M 53-B1FKNX XTS	B

Composizione Kit: il Kit comprende corpo, base

Kit composition: kit includes body enclosure, base



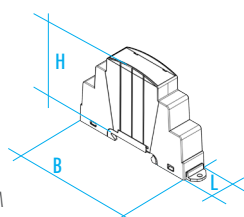
DIMENSIONI B/B DIMENSIONS: 90 mm

DIMENSIONI L/L DIMENSIONS: 18 mm

DIMENSIONI H/H DIMENSIONS: 55 mm

TIPO GUIDA DIN/DIN RAIL TYPE: Norme EN 60715/EN 60715 NORM

NORMA CONTENITORE/ENCLOSURE STANDARD: Norme DIN 43880/43880 DIN NORM



**DISEGNO TECNICO ASSIEME 2D/2D TECHNICAL DRAWING**  
<http://www.italtronic.info/download/modulboxXTS/1MXTS/1M53-B1FKNX/2D/>



**DISEGNO TECNICO ASSIEME 3D/ 3D TECHNICAL DRAWING**  
<http://www.italtronic.info/download/modulboxXTS/1MXTS/1M53-B1FKNX/3D/>

**CONFEZIONE N° PCS/KIT: 200**  
**PACKAGING N° PCS/KIT: 200**

**PESO DELLA CONFEZIONE: 4,5 kg**  
**PACKAGING WEIGHT: 4,5 kg**

**MINIMO ACQUISTABILE: 1**  
**MINIMUM ORDER: 1**

**PESO DEL PEZZO KIT: 18,5 g**  
**KIT WEIGHT: 18,5 g**

**Accessori/Accessories**

CODICE / CODE	COLORE / COLOUR	DESCRIZIONE/DESCRIPTION	PAG/PAGE
P15010201F.BL	Grigio/Grey	Pannello con ganci grigio senza cornice/Panel with hooks grey without frame	13
P05010821F	Rosso trasp./Red trans.	Pannello con ganci rosso trasparente senza cornice/Panel with hooks red transparent without frame	13
P05010721P	Trasparente/Transparent	Pannello con ganci trasparente senza cornice/Panel with hooks transparent without frame	13
		Insero speciale/Special insert	13

## 1M 53-C

## CARATTERISTICHE GENERALI

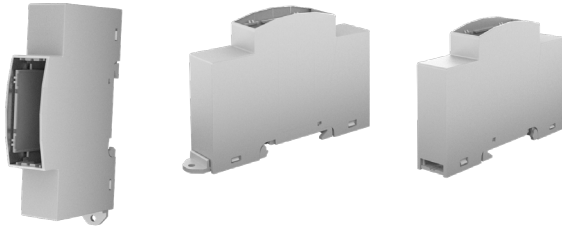
Contenitori per strumentazione elettronica  
agganciabili su Guida DIN (EN60715) secondo  
norme DIN 43880

Material: PC/ABS autoestinguente  
Colore: Grigio RAL 7035

## CONTENITORE PER GUIDA DIN (EN 60715)

Montabile su Guida DIN (EN 60715), può essere equipaggiato con vari pannelli frontali. Di tale modulo esistono diverse versioni:

quelle tipo A (analoghe al precedente prodotto Modulbox di cui mantengono la compatibilità con i circuiti stampati), tipo B (con una spalla più alta per l'impiego di componenti di maggiore volume) e tipo C (con entrambe le spalle più alte per avere maggiore spazio per l'elettronica).



## 1M 53-C

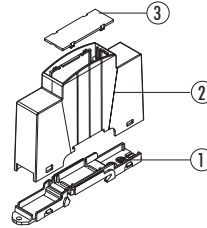
## GENERAL FEATURES

Din rail (EN 60715) mounting enclosures for  
electronic products according to DIN 43880

Material: PC/ABS self-extinguishing  
Colour: Grey RAL 7035

## DIN RAIL (EN 60715) ENCLOSURES

This modular enclosure can be fastened to DIN (EN 60715) rail and can be provided with various front panels. There are several versions of this modular enclosure: type A (similar to the previous Modulbox product and bearing the same compatibility with the pcbs), type B (with one side higher to leave more space for longer electronic components) and type C (with both sides higher to have more space for the electronic components).



## Descrizione/Description:

- 1) Base/Base
- 2) Corpo/Body
- 3) Pannello/Panel\*

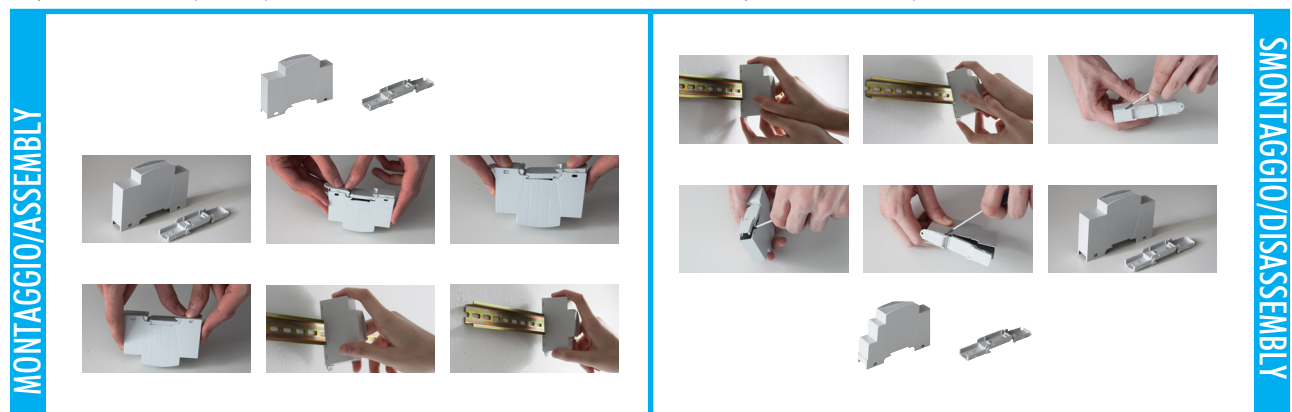
\* Accessori / Accessories

## Contenitore Completo/Complete Enclosure

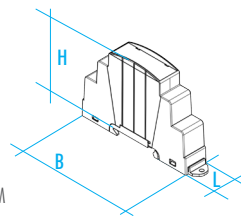
CODICE / CODE	COLORE / COLOUR	DESCRIZIONE/DESCRIPTION	FORMA/SHAPE
25.0110000.BL	Grigio/Grey	Contenitore completo modulbox 1M 53-C XTS/Complete enclosure 1M 53-C XTS	C

Composizione Kit: il Kit comprende corpo, base

Kit composition: kit includes body enclosure, base



DIMENSIONI B/B DIMENSIONS: 90 mm  
DIMENSIONI L/L DIMENSIONS: 18 mm  
DIMENSIONI H/H DIMENSIONS: 55 mm



TIPO GUIDA DIN/DIN RAIL TYPE: Norme EN 60715/EN 60715 NORM

NORMA CONTENITORE/ENCLOSURE STANDARD: Norme DIN 43880/43880 DIN NORM



DISEGNO TECNICO ASSIEME 2D/2D TECHNICAL DRAWING

<http://www.italtronic.info/download/modulboxXTS/1MXTS/1M53-C/2D/>



DISEGNO TECNICO ASSIEME 3D/ 3D TECHNICAL DRAWING

<http://www.italtronic.info/download/modulboxXTS/1MXTS/1M53-C/3D/>

CONFEZIONE N° PCS/KIT: 200  
PACKAGING N° PCS/KIT: 200

PESO DELLA CONFEZIONE: 4,9 kg  
PACKAGING WEIGHT: 4,9 kg

MINIMO ACQUISTABILE: 1  
MINIMUM ORDER: 1

PESO DEL PEZZO KIT: 20,5 g  
KIT WEIGHT: 20,5 g

## Accessori/Accessories

CODICE / CODE	COLORE / COLOUR	DESCRIZIONE/DESCRIPTION	PAG/PAGE
P15010201F.BL	Grigio/Grey	Pannello con ganci grigio senza cornice/Panel with hooks grey without frame	13
P05010821F	Rosso trasp./Red trans.	Pannello con ganci rosso trasparente senza cornice/Panel with hooks red transparent without frame	13
P05010721P	Trasparente/Transparent	Pannello con ganci trasparente senza cornice/Panel with hooks transparent without frame	13
		Inserto speciale/Special insert	13

**PANNELLI**

**CARATTERISTICHE GENERALI**

**Materiale:** PC/ABS autoestinguente

**Colore:** Grigio RAL 7035, rosso trasparente, trasparente



**PANELS**

**GENERAL FEATURES**

**Material:** PC/ABS self-extinguishing

**Colour:** Grey RAL 7035, red transparent, transparent



CODICE / CODE	COLORE / COLOUR	DESCRIZIONE/DESCRIPTION
P15010201F.BL	Grigio/Grey	Pannello con ganci grigio senza cornice/Panel with hooks grey without frame
P15010821F	Rosso trasp./Red trans.	Pannello con ganci rosso trasparente senza cornice/Panel with hooks red transparent without frame
P15010721F	Trasparente/Transparent	Pannello con ganci trasparente senza cornice/Panel with hooks transparent without frame



DISEGNO TECNICO ASSIEME 2D/2D TECHNICAL DRAWING

<http://www.italtronic.info/download/modulboxXTS/1MXTS/panels/2D/>

**CONFEZIONE N° PCS/KIT: 200**

**PACKAGING N° PCS/KIT: 200**

**MINIMO ACQUISTABILE: 1**

**MINIMUM ORDER: 1**



DISEGNO TECNICO ASSIEME 3D/3D TECHNICAL DRAWING

<http://www.italtronic.info/download/modulboxXTS/1MXTS/panels/3D/>

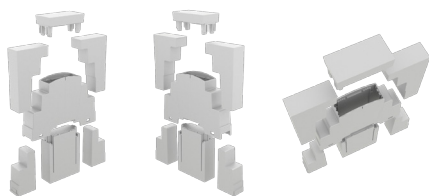
**PESO DELLA CONFEZIONE: 0,6 kg**

**PACKAGING WEIGHT: 0,6 kg**

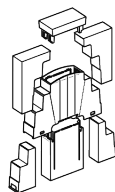
**PESO DEL PEZZO KIT: 1 g**

**KIT WEIGHT: 1 g**

**INSERTO SPECIALE**



**SPECIAL INSERT**



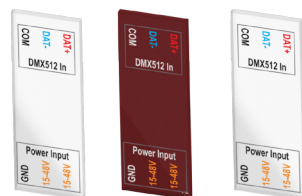
DISEGNO TECNICO ASSIEME 2D-3D/2D-3D TECHNICAL DRAWING

<http://www.italtronic.info/download/modulboxXTS/1MXTS/specialinserts/>

ACCESSORI/ACCESSORIES

**STAMPA DIGITALE PANNELLI PER MODULBOX ONE/XT/XTS**

ITALTRONIC propone da alcuni anni il servizio della stampa digitale MULTICOLORE e ANTIGRAFFIO con caratteristiche di livello assolutamente superiore di qualità ed ad un prezzo estremamente competitivo.

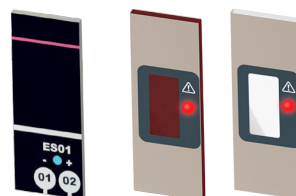


LA STAMPA DIGITALE PUÒ ESSERE ESEGUITA SUI PANNELLI MODULBOX SIA CON CHE SENZA CORNICE.

LA STAMPA DIGITALE PUÒ ESSERE ESEGUITA ANCHE SUGLI ALTRI PANNELLI E CONTENITORI ITALTRONIC.

**DIGITAL PRINT FOR MODULBOX ONE/XT/XTS PANELS**

ITALTRONIC offer from many years the service of digital printing MULTICOLOURS and SCRAPTCHPROOF with characteristics which are superior quality and at a very competitive price.



DIGITAL PRINTING CAN BE PERFORMED ON PANELS MODULBOX IS WITH THAT WITHOUT FRAME.

DIGITAL PRINTING CAN BE MADE EVEN ON THE OTHER PANELS AND ENCLOSURE MADE BY ITALTRONIC.



**Italtronic Srl**  
Via Austria 25/D  
35127 Padova - Italy  
T. +39 049 8947150  
F. +39 049 8947151  
[www.italtronic.com](http://www.italtronic.com)

